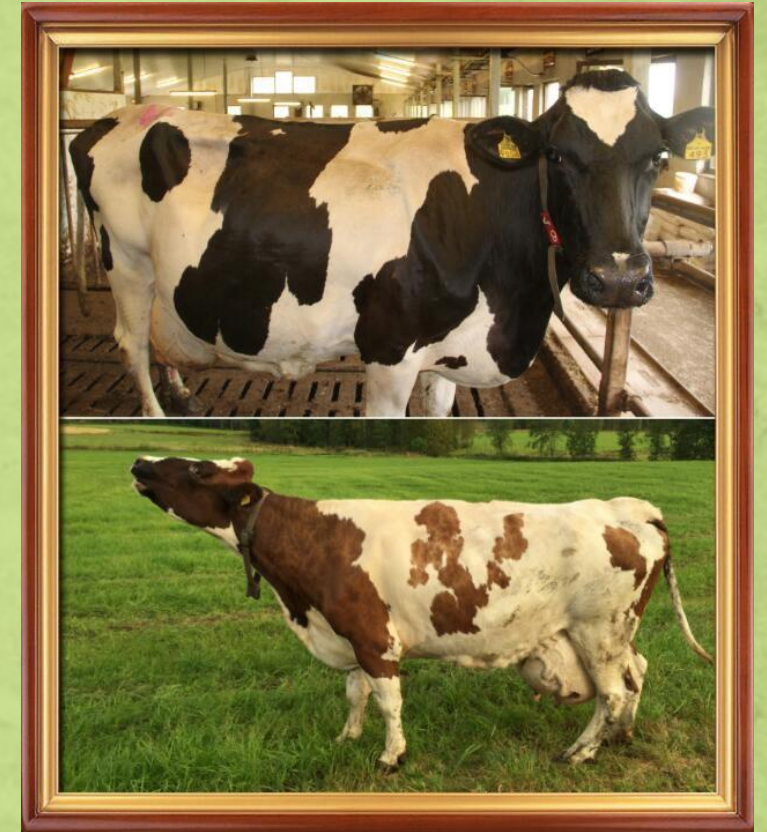


PAAVOLAN MAITOTILA

14.10.2022

Ensin oli kuokka ja Paavo...

- Perustettu 1952
- 2 lehmää , 5 ha peltoa
- Ensimmäinen traktori -70 luvun lopulla
- 1982 uusi sukupolvi
- 5 lehmää, 5 ha peltoa
- 1983 uusi navetta 14 lehmää, 10 ha peltoa



Ensin oli kuokka ja Paavo...

- -90 luku : lehmiä 30, hiehot tuotantorenkkaan toisella osakkaalla 30 ha peltoa
- 2000-luvun alussa laajennus, hiehot kotiin, lehmiä 39, peltoa 60 ha viljelyssä
- 2007 automaattilypsy , 65 lehmää, peltoa 45+54
- 2012 uusi sukupolvi

Perhe ja työnjako

- Tero ja Outi Lahti, lapset Sanni ja Iida
- Robottinavetan perustyöt emäntä
- Nuorkarjanavetta isäntä
- Toimilupasiemennys isäntä
- Appeet isäntä
- Kotityöt emäntä

Perhe ja työnjako



- Isovanhemmat edelleen aktiivisesti tilan töissä mukana oman jaksamisen mukaan
- Varsinaista palkattua työvoimaa ei käytössä
- Harjoittelijoita on ollut tilalla useita, samalla opeteltu itse työllistäjiksi

Eläimet

- Rodut : valtarodut ay ja hol
- Valopilkkuina muuan jersey, brown swiss
- Liharotusiemmenyksiä n.30 %, rotuna blonde
- Sonnipojat kasvatetaan teineiksi (180 kg / 4 kk)
- Liharotuhiehot kasvatetaan itse teuraaksi



Peltojen käyttö

- Nurmella 65 ha
- Vilja 75 ha (vehnä+ohra+kaura)
- Kokeilussa ollut : härkäpapua ja reuhernettä säilörehuksi
hernettä viljojen seassa
- Nurmisato 2-3 kertaa vuodessa . Noukinvaunulla rehutorniin+
aumoja ja paaleja



14.10.2022

Tätä päivää

- Keskituotos 12490 kg
- Eläinmäärää pysynyt samana
- Investoitu peltojen laatuun : salaojitus, maanparannus
- Konekanta uudistettu
- Yhteistyötä naapureiden kanssa koneissa ja työssä

Paavolan maitotilan energiaratkaisuja



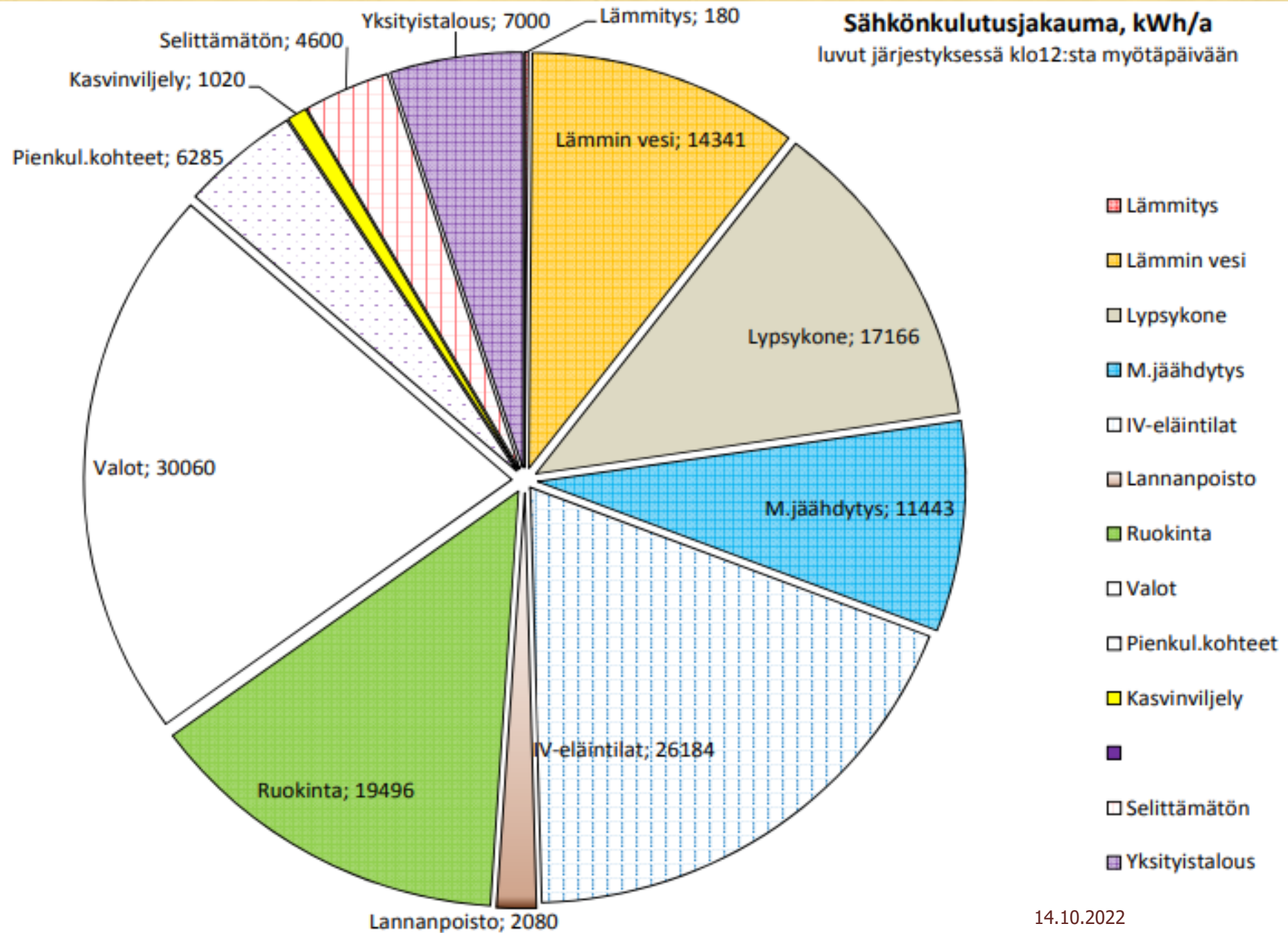
14.10.2022

Energian kulutus ja sen seuraaminen

Kulutuksen seuranta

- Hanke jossa mittaroitiin tilan kulutus vuoden ajan

Sähkönkulutusjakauma, kWh/a luvut järjestyksessä klo12:sta myötöpäivään



Hanke toi työkaluja sähkönkulutuksen vähentämiseen

- Turhat valot
- Turha lämmittäminen
- turhat sähkömoottorit
- Maidon esijäähdytys

Sähkö parempi vaihtoehto kuin fossiiliset

- Sähkönkulutus keskimääräistä suurempaa, ladattavat työkoneet
- Säilörehutorni suuri kuluttaja

Siirtyminen kohti omaa energiantuotantoa

- Aurinkopaneelit v. 2017
- 32.5 kwp
- Invertteri 25 kwp
- Tuotanto 25000kwh/a
- Osin väärään aikaan, 100% käyttö vaikeaa
- Kokonaistuotanto jo 129000kwh

Aurinkopaneelit olleet hyvä hankinta

- Sähkön huippuhinnat nopeuttaneet takaisinmaksua
- Alkuperäinen takaisinmaksuaika 7.5 vuotta

Biokaasua...

- Tilalla yritetään käynnistää Eip-hanketta
- Uudentyyppinen kuivatulppareaktori
- Korkeampi hyötysuhde
- Kompaktimpi kokonaisuus
- Modulaarinen rakenne
- Metanointi – in situ



14.10.2022

Ihmeellisin ja toimintavarmin bioreaktori

Pötsi

Valkuaisen tuotanto

Kierrätysmateriaalin
hyväksikäyttö

Lannoitteen ja kaasun tuotanto

Lo-tech, kriisin sietokyky
kovalla tasolla



14.10.2022



Kiitos !

14.10.2022